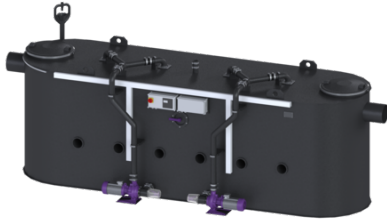


## Séparateur graisse EasyClean free NS 30, Auto Mix



### Informations sur l'article

Numéro d'article: 93030-06-DSP

GTIN: 4026092102732

Groupe de remise: 60

### Avantages

- Vidange et nettoyage propres et sans odeurs
- Personnalisation possible via le gestionnaire
- Fonctionnement ne nécessitant qu'un minimum d'entretien

### Description

Le séparateur pour eaux grasses est adapté à une pose libre à l'abri du gel et la cuve est dépourvue de tout élément métallique. La cuve en composite (PE) résistante dans le temps est équipée d'un débourbeur intégré et de pans inclinés dans le fond de la cuve assurant une évacuation rapide. Deux couvercles hermétiques aux odeurs à fermetures à clip rapide facilitent l'accès pour les travaux de vidange et d'entretien. Le système Schredder-Mix innovant à broyage intégré se charge de l'homogénéisation et du brassage du contenu de la cuve. Une pompe externe, séparée de la cuve via un dispositif d'arrêt, est prévu pour la vidange. Pour limiter les odeurs lors de la vidange manuelle, une canne d'aspiration directe montée d'usine est disponible. Le déroulement entièrement automatique du programme est commandé par un gestionnaire convivial équipé d'un écran à plusieurs lignes et intégrable dans les équipements de gestion du bâtiment via un contact sec. Une commande déportée disponible en option permet de démarrer le nettoyage et la vidange à distance. Grâce au programme de vidange personnalisable avec fonction de sélection rapide, le processus de vidange peut être adapté aux conditions locales en fonction des besoins. Un rinçage entièrement automatisé des conduites d'eau potable assure le respect des règles d'hygiène liées à l'eau potable. Matériau PE garantit 20 ans.

#### Modèle

Dispositif d'arrêt:	oui
Variante d'évacuation:	Auto Mix
Système Schredder-Mix:	oui
Panier à boue:	oui
Taille nominale (NS):	30
SonicControl:	non
Dispositif d'évacuation:	Raccord d'évacuation
Dispositif de remplissage selon DIN 1988:	oui
Débourbage:	Système de nettoyage automatique
Alimentation en eau:	2 valves solénoïdes d'1"

Capacité de charge (DIN 19901):	F3
<b>Caractéristiques générales</b>	
Matériau:	PE
Norme:	EN 1825
Type d'installation:	à l'intérieur du bâtiment – pose hors sol à l'abri du gel
État à la livraison:	Prêt au raccordement (raccordement des composants électriques et pièces de jonction à prévoir sur site)
Détail de livraison:	Couplage Storz-B R 2-1/2" pour véhicule de pompage et de vidange
<b>Dimensions</b>	
Poids net:	700 kg
Poids brut:	700 kg
Diamètre:	630 mm
Surface de pose, longueur:	5160 mm
Surface de pose, largeur:	1600 mm
Hauteur de pose:	1625 mm
Dimensions du conditionnement, longueur:	5160 mm
Dimensions du conditionnement, largeur:	1280 mm
Dimensions du conditionnement, hauteur:	1625 mm
Longueur:	5160 mm
Largeur:	1600 mm
Hauteur:	1625 mm
Dimensions d'emballage, longueur:	5160 mm
Dimensions d'emballage, largeur:	1600 mm
Dimensions d'emballage, hauteur:	1625 mm
<b>Cuve/corps de base</b>	
Pression nominale (PN):	10
Diamètre nominal de refoulement (DN):	65
Diamètre extérieur (DA) de refoulement:	75 mm
Distance entre le tuyau de sortie et le fond de la cuve:	1170 mm
Distance entre le tuyau d'arrivée et le fond de la cuve:	1240 mm
Diamètre extérieur de la sortie (DA):	250 mm
Diamètre nominal de la sortie (DN):	250 mm
Diamètre nominal de l'arrivée (DA):	250 mm
Diamètre nominal de l'arrivée (DN):	250 mm
Raccordement tuyaux d'arrivée et de sortie:	Tuyaux en PE-HD selon DIN 19537, tuyaux HT selon DIN 19560, PP ou AS
<b>Caractéristiques fonctionnelles</b>	
Type de couvercle:	Couvercle
Matériau du couvercle de recouvrement:	Composite
Couleur du couvercle:	noir
Verrouillage:	Fermeture à clip rapide

Étanchéité:	anti-odeur
Contenance d'eaux usées	
Contenu du séparateur:	1370 l
Volume total:	4370 l
Contenance du débourbeur:	3000 l
Volume maxi de graisse:	1200 l
Aide à l'installation	
Pompe:	SPF 300 KE 2.0
Nombre de pompes:	2
Poids, pompe:	44 kg
Type de raccord:	Raccordement direct
Courant nominal:	6,2 A
Longueur du câble d'alimentation de la pompe:	5 m
Classe de protection:	I
Classe d'isolation:	F
Facteur de puissance Cos phi:	0,87
Catégorie de protection de la pompe:	IP 55
Surveillance de la température:	intégré
Température maximale du fluide refoulé (refoulement ininterrompu):	40 °C
Capacité de refoulement maxi:	60 m <sup>3</sup> /h
Hauteur de relevage maxi:	17 m
Régime:	2850 U/min
Puissance P1:	3,6 kW
Puissance P2:	3 kW
Mode de fonctionnement:	S2 – 30 min
Fusible requis (protection de ligne):	Fusible via le gestionnaire 400 V
Type de câble d'alimentation de la pompe:	H07RN-F 7G, 1,5 mm <sup>2</sup>
Type de rotor:	Rotor radial avec hachoir
Commande	
Gestionnaire:	oui
Disjoncteur du moteur:	oui
Fusible requis (RCD):	30 mA
Type de protection du gestionnaire:	IP 54
Fréquence du réseau:	50 Hz
Tension de service:	400 V
Type de raccord:	Raccordement direct
Contact sec:	oui
Interface GSM:	non
Port USB:	non
Fonction journal:	oui
Écran d'affichage à plusieurs lignes:	oui
Pile de sauvegarde:	non
Système d'autodiagnostic (SDS):	oui
Courant nominal:	6,2 A