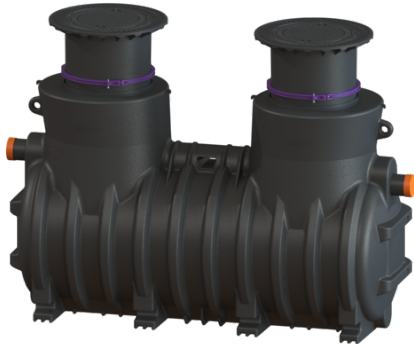


Sépara. graisses EasyClean ground NS 10, Standard, 740 à 1175 mm, Cl. A/B



Informations sur l'article

Numéro d'article: 93010/120B

GTIN: 4026092025796

Groupe de remise: 60

Avantages

- Rehausse télescopique avec couvercles de protection étanches aux odeurs pour différentes classes de charge
- Étanche à l'eau, résistant aux eaux agressives
- Fonctionnement ne nécessitant qu'un minimum d'entretien

Description

Le séparateur pour eaux grasses est adapté à une pose enterrée et la cuve est dépourvu de tout élément métallique. La cuve en composite (PE) résistante dans le temps est équipée d'un débourbeur intégré et d'une zone inférieure concave assurant une évacuation rapide. L'accès pour les travaux de vidange et d'entretien s'effectue via une ou plusieurs ouvertures de maintenance. La vidange manuelle se fait avec le couvercle ouvert. Matériau PE garanti 20 ans.

Modèle

Remarque concernant la profondeur de pose:	Pose enterrée à une profondeur hors gel de 1200 mm
Système de regard:	Citerne
Variante d'évacuation:	Standard
Système Schredder-Mix:	non
Panier à boue:	non
Taille nominale (NS):	10
SonicControl:	non
Dispositif de remplissage selon DIN 1988:	non
Débouage:	manuel avec tuyau d'aspiration
Capacité de charge (DIN 19901):	E2

Caractéristiques générales

Matériau:	PE
Norme:	EN 1825
Type d'installation:	à l'extérieur des bâtiments – pose enterrée
État à la livraison:	Prêt au raccordement (raccordement des pièces de jonction à prévoir sur site)

Dimensions

Poids net:	330 kg
Poids brut:	345 kg
Étanchéité aux eaux souterraines à partir du point bas de la cuve:	1320 mm
Diamètre:	648 mm
PST:	700 - 1.800
T-PST:	220
Longueur maxi:	3062 mm
Profondeur de pose:	740 - 1175 mm
Type de réglage de la hauteur:	Rehausse télescopique, inclinable 5 degrés
Dimensions du conditionnement, longueur:	2910 mm
Dimensions du conditionnement, largeur:	1200 mm
Dimensions d'emballage, longueur:	4200 mm
Dimensions d'emballage, largeur:	1200 mm
Dimensions d'emballage, hauteur:	1800 mm

Cuve/corps de base

Distance entre le tuyau de sortie et le fond de la cuve:	1030 mm
Distance entre le tuyau d'arrivée et le fond de la cuve:	1100 mm
Diamètre extérieur de la sortie (DA):	160 mm
Diamètre nominal de la sortie (DN):	150 mm
Diamètre nominal de l'arrivée (DA):	160 mm
Diamètre nominal de l'arrivée (DN):	150 mm
Raccordement tuyaux d'arrivée et de sortie:	Tuyaux en PE-HD selon DIN 19537, tuyaux en PVC et de moulage en fonte selon DIN 19534, PP ou AS
Largeur hors tout de l'accès (LW):	600 mm

Caractéristiques fonctionnelles

Type de couvercle:	Couvercle
Matériau du couvercle de recouvrement:	Fonte grise
Couleur du couvercle:	noir
Hauteur du couvercle:	95 mm
Verrouillage:	non verrouillable
Classe de charge:	B 125 (EN 124)
Étanchéité:	anti-odeur et étanche à l'eau

Contenance d'eaux usées

Contenu du séparateur:	1600 l
Volume total:	2600 l
Contenance du débourbeur:	1000 l
Volume maxi de graisse:	400 l

Commande

Gestionnaire:	non
---------------	-----