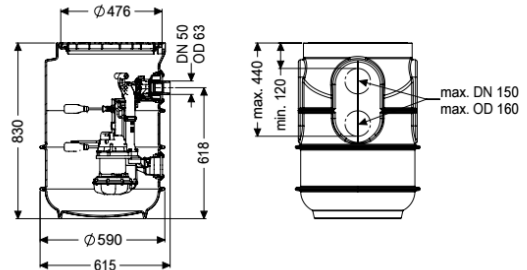


Station relevage Aquapump Small Tronic, Basic, GTF 1250



Informations sur l'article

Numéro d'article: 829851

GTIN: 4026092092996

Groupe de remise: 20

Avantages

- Avec dispositif antiretour pour la conduite de refoulement
- Avec zones de perçage pour l'arrivée, la ventilation et le fourreau pour câbles
- Maintenance en toute facilité, sans outils

Description

La station de relevage pour eaux grises est adaptée à une pose enterrée et est équipée d'un dispositif antiretour pour la conduite de refoulement. La cuve en PE résiste aux eaux usées domestiques et comporte un couvercle de protection accessible en composite. La pompe avec roue vortex garantit une fiabilité de fonctionnement optimale. Les composants sont prémontés pour un montage final à prévoir sur site. Avec zones de perçage pour l'arrivée. - cuve en PE, résistant aux eaux usées domestiques - avec couvercle de protection accessible, en composite - avec dispositif antiretour pour la conduite de refoulement - avec les zones de perçage pour l'arrivée, la ventilation et le fourreau pour câbles - pompe(s) avec roue vortex assurant une sécurité opérationnelle maximale

Modèle

Nature du système:

Pose:

Type de commande:

Dispositif anti-retour:

Installation individuelle

Pose immergée

Gestionnaire

intégré

Caractéristiques générales

Couleur:

Norme:

Nature des eaux usées:

Type d'installation:

noir

EN 12050-2

Eaux grises

à l'extérieur des bâtiments – pose enterrée

État à la livraison:	Prémonté pour le montage final à prévoir sur site (montage des pompes et capteurs ainsi que le raccordement du gestionnaire à prévoir sur site)
Modèle de poste:	Tronic
Dimensions	
Poids net:	22 kg
Poids brut:	32 kg
Profondeur de pose:	0 - 830 mm
Longueur:	590 mm
Largeur:	590 mm
Hauteur:	830 mm
Dimensions d'emballage, longueur:	700 mm
Dimensions d'emballage, largeur:	800 mm
Dimensions d'emballage, hauteur:	954 mm
Cuve/corps de base	
Diamètre nominal de refoulement (DN):	50
Diamètre extérieur (DA) de refoulement:	63 mm
Perçage maximal de l'arrivée (DN):	100 mm
Volume utile:	60 l
Caractéristiques fonctionnelles	
Type de couvercle:	Couvercle ronde
Couleur du couvercle:	noir
Largeur du couvercle:	600 mm
Longueur du couvercle:	615 mm
Verrouillage:	verrouillable
Classe de charge:	jusqu'à 300 kg
Aide à l'installation	
Pompe:	GTF 1250
Nombre de pompes:	1
Poids, pompe:	10 kg
Type de raccord:	Fiche d'alimentation 2 pôles
Courant nominal:	5,4 A
Longueur du câble d'alimentation de la pompe:	10 m
Classe de protection:	I
Classe d'isolation:	F
Catégorie de protection de la pompe:	IP 68 (3mWS)
Surveillance de la température:	intégré
Température maximale du fluide refoulé (refoulement ininterrompu):	40 °C
Capacité de refoulement maxi:	20 m ³ /h
Hauteur de relevage maxi:	11 m
Régime:	2700 U/min
Puissance P1:	1,3 kW
Puissance P2:	0,8 kW
Mode de fonctionnement:	S1
Fusible requis (protection de ligne):	C 16 A

Type de câble d'alimentation de la pompe:	H07RN-F 3G, 1,5 mm ²
Type de rotor:	Roue vortex
Passage libre:	30 mm
Niveau de commutation inter commutation, interrupteur à flotteur OFF:	160
Niveau de commutation interrupteur à flotteur MARCHE:	260
Commande	
Gestionnaire:	Basic
Fonction du gestionnaire:	avec message d'alarme
Disjoncteur du moteur:	oui
Nature de détection du niveau:	Flotteur
Type de détection du niveau:	mécanique
Type de protection du gestionnaire:	IP 54
Fréquence du réseau:	50 Hz
Tension de service:	230 V
Type de raccord:	Fiche d'alimentation 2 pôles
Longueur du câble d'alimentation du gestionnaire:	1,45 m
Contact sec:	en option
Pile de sauvegarde:	oui
Système d'autodiagnostic (SDS):	oui
Variante d'alarme:	message sonore et visuel
Courant nominal:	5,4 A