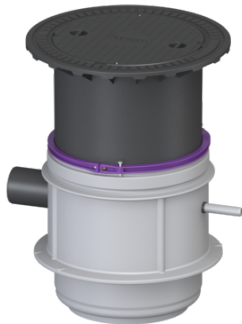


Station relevage Aquapump Medium Duo, STZ 1000, 800-1250 mm, A



Informations sur l'article

Numéro d'article: 826711A
GTIN: 4026092077672
Groupe de remise: 60

Avantages

- Rehausse réglable en hauteur
- Préconfiguré en usine
- Système de regard LW 600, convient à une pose enterrée

Description

La station de relevage pour eaux usées avec matières fécales est adaptée à une pose enterrée et est équipée d'un clapet antiretour pour la conduite de refoulement. La cuve en PE-LLD résiste aux fluides agressifs et peut être livrée avec couvercle pour classe de charge A, B ou D. La pompe avec couteaux garantit une fiabilité de fonctionnement optimale. Les composants sont prémontés pour un montage final à prévoir sur site. Avec zones de perçage pour la ventilation et le fourreau pour câbles.

Modèle

Nature du système:	Installation double
Joint traversant du conduit pour câbles (DN):	100
Barre d'accès:	non
Joint d'étanchéité pour la conduite d'aération et de ventilation (DN):	100
Pose:	Pose immergée
Type de commande:	Gestionnaire
Dispositif anti-retour:	intégré
Refoulement:	horizontal
Système de regard:	LW 600

Caractéristiques générales

Norme:	EN 12050-1
Nature des eaux usées:	Eaux grises et eaux vannes
Type d'installation:	à l'extérieur des bâtiments – pose enterrée
Modèle de poste:	Duo
ATEX:	non

Dimensions

Poids net:	127 kg
------------	--------

Poids brut:	139 kg
Étanchéité aux eaux souterraines à partir du point bas de la cuve:	2500 mm
Diamètre:	809 mm
Largeur hors tout (LW):	600 mm
Profondeur de pose:	800 - 1250 mm
Longueur:	1000 mm
Largeur:	806 mm
Dimensions d'emballage, longueur:	1200 mm
Dimensions d'emballage, largeur:	800 mm
Dimensions d'emballage, hauteur:	1220 mm

Cuve/corps de base

Diamètre nominal de refoulement (DN):	32
Diamètre extérieur (DA) de refoulement:	40 mm
Diamètre de fourreau pour câbles (DN):	100
Raccord de purge d'air (DN):	100
Distance du milieu du tube de sortie jusqu'au fond de la cuve:	482 mm
Distance entre le tuyau d'arrivée et le fond de la cuve:	400 mm
Distance du milieu du tube d'arrivée jusqu'au fond de la cuve:	475 mm
Diamètre nominal de l'arrivée (DN):	150 mm
Nombre d'arrivée:	1
Largeur hors tout de la cuve (LW):	600 mm
Volume utile:	30 l

Caractéristiques fonctionnelles

Type de couvercle:	Couvercle ronde
Classe de charge:	A 15 (EN 124)

Aide à l'installation

Pompe:	STZ 1000
Nombre de pompes:	2
Poids, pompe:	10 kg
Type de raccord:	Fiche d'alimentation 2 pôles
Courant nominal:	5,2 A
Longueur du câble d'alimentation de la pompe:	10 m
Classe de protection:	I
Classe d'isolation:	F
Catégorie de protection de la pompe:	IP 68 (3 m)
Température maximale du fluide refoulé (refoulement ininterrompu):	40 °C
Capacité de refoulement maxi:	11,5 m ³ /h
Hauteur de relevage maxi:	10 m
Régime:	2800 U/min
Puissance P1:	1,2 kW
Puissance P2:	0,69 kW
Mode de fonctionnement:	S3 – 50 %

Fusible requis (protection de ligne):	C 16 A
Type de rotor:	Outil tranchant
Commande	
Gestionnaire:	Comfort
Fonction du gestionnaire:	avec message d'alarme
Disjoncteur du moteur:	oui
Dispositif d'alarme:	Sonde optique
Nature de détection du niveau:	Cloche
Type de détection du niveau:	pneumatique
Type de protection du gestionnaire:	IP 54
Fréquence du réseau:	50 Hz
Tension de service:	230 V
Type de raccord:	Fiche d'alimentation 2 pôles
Contact sec:	oui
Interface GSM:	oui
Port USB:	oui
Fonction journal:	oui
Écran d'affichage à plusieurs lignes:	oui
Pile de sauvegarde:	oui
Système d'autodiagnostic (SDS):	oui
Variante d'alarme:	message sonore et visuel
Courant nominal:	5,2 A
Fusible requis (protection de ligne):	C 16 A