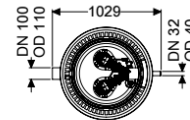
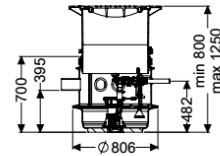
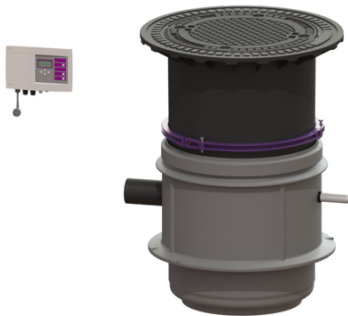


Station relevage Aquapump Medium Duo, GTF 600, 800 -1250 mm, B



Informations sur l'article

Numéro d'article: 824811B

GTIN: 4026092045152

Groupe de remise: 60

Avantages

- Sécurité maximale
- Préconfiguré en usine
- Système de regard LW 600, convient à une pose enterrée

Description

La station de relevage pour eaux grises est équipée d'une ou deux pompes submersible ainsi que d'un dispositif antiretour. Le système de regard LW 600 en polyéthylène (PE-LLD) résistant dans le temps sert de cuve et intègre un compartiment de pompe ouvert et des options de raccordement universelles. Les fermetures rapides permettent le démontage facile des composants intégrés.

Modèle

Nature du système:	Installation double
Joint traversant du conduit pour câbles (DN):	100
Joint d'étanchéité pour la conduite d'aération et de ventilation (DN):	100
Pose:	Pose immergée
Type de commande:	Gestionnaire
Dispositif anti-retour:	intégré
Refoulement:	horizontal
Système de regard:	LW 600

Caractéristiques générales

Couleur:	noir
Norme:	EN 12050-2
Nature des eaux usées:	Eaux grises
Type d'installation:	à l'extérieur des bâtiments – pose enterrée
État à la livraison:	Construction modulaire pour le montage à prévoir sur site

Modèle de poste:	Duo
Dimensions	
Poids net:	130 kg
Poids brut:	142 kg
Étanchéité aux eaux souterraines à partir du point bas de la cuve:	2000 mm
Profondeur de pose:	800 - 1250 mm
Type de réglage de la hauteur:	Rehausse télescopique
Longueur:	806 mm
Largeur:	806 mm
Dimensions d'emballage, longueur:	1200 mm
Dimensions d'emballage, largeur:	800 mm
Dimensions d'emballage, hauteur:	1220 mm
Cuve/corps de base	
Diamètre nominal de refoulement (DN):	32
Diamètre extérieur (DA) de refoulement:	40 mm
Diamètre de fourreau pour câbles (DN):	100
Raccord de purge d'air (DN):	100
Distance du milieu du tube de sortie jusqu'au fond de la cuve:	482 mm
Distance entre le tuyau d'arrivée et le fond de la cuve:	400 mm
Distance du milieu du tube d'arrivée jusqu'au fond de la cuve:	455 mm
Diamètre nominal de l'arrivée (DA):	110 mm
Diamètre nominal de l'arrivée (DN):	100 mm
Nombre d'arrivée:	1
Largeur hors tout de la cuve (LW):	600 mm
Largeur hors tout de l'accès (LW):	600 mm
Caractéristiques fonctionnelles	
Type de couvercle:	Couvercle ronde
Matériau du couvercle de recouvrement:	Fonte grise
Couleur du couvercle:	noir
Largeur du couvercle:	648 mm
Hauteur du couvercle:	103 mm
Longueur du couvercle:	648 mm
Verrouillage:	non verrouillable
Classe de charge:	B 125 (EN 124)
Aide à l'installation	
Pompe:	GTF 600
Nombre de pompes:	2
Poids, pompe:	6 kg
Type de raccord:	Fiche avec détrompeur
Courant nominal:	2,7 A
Longueur du câble d'alimentation de la pompe:	10 m
Classe de protection:	I

Classe d'isolation:	F
Facteur de puissance Cos phi:	0,91
Catégorie de protection de la pompe:	IP 68 (3 m)
Surveillance de la température:	intégré
Température maximale du fluide refoulé (refoulement ininterrompu):	40 °C
Capacité de refoulement maxi:	12 m ³ /h
Hauteur de relevage maxi:	8 m
Régime:	2800 U/min
Puissance P1:	0,6 kW
Puissance P2:	0,36 kW
Mode de fonctionnement:	S1
Type de câble d'alimentation de la pompe:	H07RN-F 3G, 1,5 mm ²
Type de rotor:	Roue vortex
Commande	
Gestionnaire:	Comfort
Dispositif d'alarme:	Sonde optique
Nature de détection du niveau:	Cloche
Type de détection du niveau:	pneumatique
Type de protection du gestionnaire:	IP 54
Fréquence du réseau:	50 Hz
Tension de service:	230 V
Type de raccord:	Fiche avec détrompeur
Longueur du câble d'alimentation du gestionnaire:	1,4 m
Contact sec:	en option
Interface GSM:	oui
Port USB:	oui
Fonction journal:	oui
Écran d'affichage à plusieurs lignes:	oui
Pile de sauvegarde:	oui
Système d'autodiagnostic (SDS):	oui
Courant nominal:	2,7 A