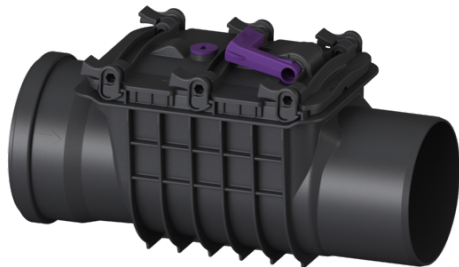


Clapet antiretour Staufix Basic DN 150, Type 2 R, avec verr. d'urgence



Informations sur l'article

Numéro d'article: 73150R
GTIN: 4026092028353
Groupe de remise: 10

Avantages

- Clapet antirongeurs en option pour encore plus de sécurité
- Maintenance et nettoyage rapides et sans outils
- Idéal en rénovation, peut également être installé ultérieurement dans les canalisations existantes

Description

Le clapet antiretour pour eaux usées sans matières fécales est équipé de deux clapets mécaniques qui ferment automatiquement en cas de reflux. Un clapet sert simultanément de verrouillage d'urgence à actionnement manuel.

Modèle

Battant en acier inoxydable pour protection anti rongeurs:	oui
Verrouillage d'urgence:	oui
Clapets anti-retour mécaniques:	2

Caractéristiques générales

Couleur:	noir
Norme:	EN 13564
Diamètre nominal (DN):	150
Diamètre extérieur (DA):	160 mm
Nature des eaux usées:	Eaux grises
Type d'installation:	à l'intérieur du bâtiment – sur la conduite d'évacuation des eaux usées hors sol
État à la livraison:	prêt au raccordement
Protection anti-retour:	Type 2

Dimensions

Poids net:	2,8 kg
Poids brut:	2,8 kg
Hauteur de chute:	9 mm
Longueur:	450 mm

Largeur:	200 mm
Hauteur:	280 mm
Dimensions d'emballage, longueur:	255 mm
Dimensions d'emballage, largeur:	215 mm
Dimensions d'emballage, hauteur:	455 mm

Caractéristiques fonctionnelles

Verrouillage du couvercle:	Fermeture rapide
----------------------------	------------------