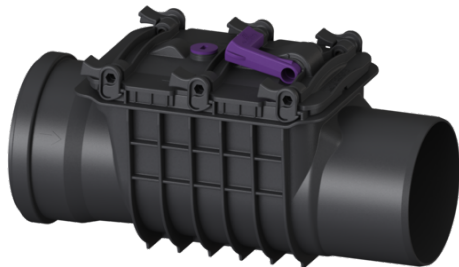


Clapet antiretour Staufix Basic DN 150, Type 1 R, avec verr. d'urgence



Informations sur l'article

Numéro d'article: 72150R
GTIN: 4026092028384
Groupe de remise: 10

Avantages

- Transformation facile grâce aux kits convertibles
- Clapet antirongeurs en option pour encore plus de sécurité
- Maintenance et nettoyage rapides et sans outils

Description

Le clapet antiretour pour eaux usées sans matières fécales est équipé d'un clapet mécanique qui ferme automatiquement en cas de reflux et qui sert simultanément de verrouillage d'urgence à actionnement manuel. Le système modulaire KESSEL permet aisément d'ajouter un second clapet antiretour aux systèmes existants.

Modèle

Battant en acier inoxydable pour protection anti rongeurs:	oui
Verrouillage d'urgence:	oui
Clapets anti-retour mécaniques:	1

Caractéristiques générales

Couleur:	noir
Norme:	EN 13564
Diamètre nominal (DN):	150
Diamètre extérieur (DA):	160 mm
Nature des eaux usées:	Eaux grises
Type d'installation:	à l'intérieur du bâtiment – sur la conduite d'évacuation des eaux usées hors sol
État à la livraison:	prêt au raccordement
Protection anti-retour:	Type 1

Dimensions

Poids net:	2,3 kg
Poids brut:	2,3 kg
Hauteur de chute:	9 mm
Longueur:	450 mm

Largeur:	200 mm
Hauteur:	280 mm
Dimensions d'emballage, longueur:	255 mm
Dimensions d'emballage, largeur:	215 mm
Dimensions d'emballage, hauteur:	455 mm

Caractéristiques fonctionnelles

Verrouillage du couvercle:	Fermeture rapide
----------------------------	------------------