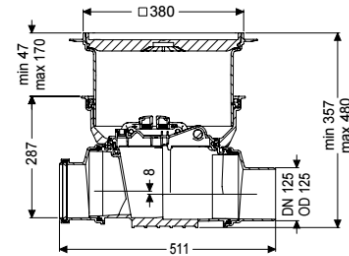


Tuyau de nettoyage Staufix DN 125, Dalle, carrelable



Informations sur l'article

Numéro d'article: 700125.10X

GTIN: 4026092075937

Groupe de remise: 10

Avantages

- Transformable en toute facilité en Staufix de type 1
- Dénivellation propre de 8 mm seulement
- Accès rapide et sans outil pour le nettoyage

Description

Le tuyau de nettoyage pour eaux vannes et eaux grises permet d'accéder confortablement aux conduites pour eaux usées pour les travaux de révision et de maintenance. Le système modulaire KESSEL permet aisément d'ajouter jusqu'à deux clapets et un verrouillage d'urgence aux systèmes existants ou de les transformer en clapet antiretour StaufixControl.

Caractéristiques générales

Couleur:	noir
Diamètre nominal (DN):	125
Diamètre extérieur (DA):	125 mm
Nature des eaux usées:	Eaux grises et eaux vannes
Type d'installation:	à l'intérieur du bâtiment – pose encastrée en dalle
État à la livraison:	Prêt au raccordement (raccordement des pièces de jonction à prévoir sur site)

Dimensions

Poids net:	7,5 kg
Poids brut:	10,1 kg
Étanchéité aux eaux souterraines à partir du point bas de la cuve:	3 mm
Dimensions d'encastrement, largeur:	750 mm
Dimensions d'encastrement, longueur:	750 mm
Hauteur de chute:	8 mm
Profondeur de pose:	341 - 464 mm

Type de réglage de la hauteur:	Rehausse télescopique
Longueur:	511 mm
Largeur:	444 mm
Dimensions d'emballage, longueur:	586 mm
Dimensions d'emballage, largeur:	486 mm
Dimensions d'emballage, hauteur:	496 mm

Caractéristiques fonctionnelles

Type de couvercle:	Couvercle carrelable
Matériau du couvercle de recouvrement:	Composite
Largeur du couvercle:	366 mm
Longueur du couvercle:	366 mm
Verrouillage:	Lock & Lift
Classe de charge:	K 3 (EN 1253-1)
Étanchéité:	étanche à l'eau
Hauteur maxi du revêtement:	18 mm