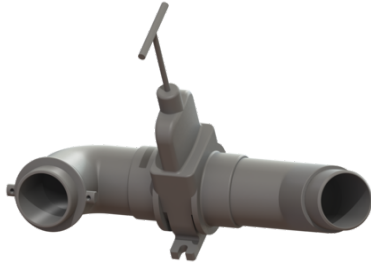


Conduite refoulem.disposi.d'arrêt Variante à gauche, inclinée



Informations sur l'article

Numéro d'article: 680401

GTIN: 4026092069936

Groupe de remise: 90

Description

Conduite de refoulement avec dispositif d'arrêt pour Ecolift XL

Caractéristiques générales

Couleur:	gris
Matériau:	Composite
Diamètre nominal (DN):	63

Dimensions

Poids net:	0,78 kg
Poids brut:	1,07 kg
Dimensions d'emballage, longueur:	280 mm
Dimensions d'emballage, largeur:	280 mm
Dimensions d'emballage, hauteur:	260 mm