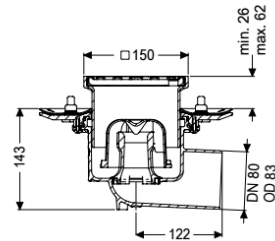


Siphon Ecoguss bride compr. DN 80, latér., Grille



Informations sur l'article

Numéro d'article: 48783.11

GTIN: 4026092034484

Groupe de remise: 40

Avantages

- Insonorisation scientifiquement prouvé
- Normes de protection anti-incendie maximales

Description

Le siphon Ecoguss est un dispositif d'écoulement et est équipé d'une bride de compression ainsi que d'un dispositif anti-odeur amovible, d'un joint à lèvres et d'un cache de chantier. La matière composite recyclable Ecoguss répond aux exigences les plus élevées en matière d'isolation acoustique, résiste à la température et est anti corrosion. Il résiste à des températures entre 100 et 400°C. La bride de compression à boulons et vis en acier inoxydable pour pose ou soudure de la membrane d'étanchéité en bitume et bitume de polymérisation et de bandes d'étanchéité en composite et en élastomère. Seules les membranes d'étanchéités testées par le fabricant peuvent être utilisées. Le raccord d'écoulement est adapté au raccordement sur des tuyaux en fonte. Une liaison equipotentielle n'est pas requise.

Modèle

| | |
|----------------------------------|---------------------------------------|
| Système: | 125 |
| Étanchéité sur la rehausse: | Embout de raccordement |
| Étanchéité sur le corps de base: | Bride à coller (bride de compression) |
| Garde d'eau: | 50 mm |

Caractéristiques générales

| | |
|--------------------------|-------|
| Diamètre nominal (DN): | 80 |
| Diamètre extérieur (DA): | 78 mm |

Dimensions

| | |
|-------------|---------|
| Poids net: | 2,54 kg |
| Poids brut: | 2,9 kg |

| | |
|--|------------------------|
| Diamètre: | 273 mm |
| Type de réglage de la hauteur: | Rehausse télescopique |
| Longueur: | 273 mm |
| Largeur: | 273 mm |
| Dimensions d'emballage, longueur: | 400 mm |
| Dimensions d'emballage, largeur: | 300 mm |
| Dimensions d'emballage, hauteur: | 400 mm |
| Cuve/corps de base | |
| Nombre de sortie: | 1 |
| Matériau corps de base: | Ecoguss |
| Type de raccordement: | latéral |
| Caractéristiques fonctionnelles | |
| Type de couvercle: | Grille |
| Matériau du couvercle de recouvrement: | Acier inoxydable 14301 |
| Couleur du couvercle: | argenté |
| Largeur du couvercle: | 138 mm |
| Longueur du couvercle: | 138 mm |
| Surface: | Acier inoxydable poli |
| Verrouillage: | vissé |
| Classe de charge: | K 3 (EN 1253-1) |
| Hauteur maxi du revêtement: | 25 mm |
| Forme rehausse: | polygonale |
| Dispositif anti-odeur: | compris |