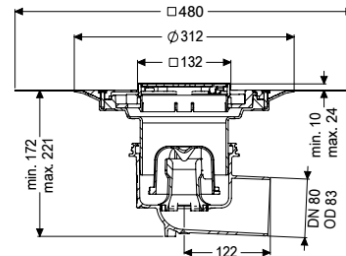
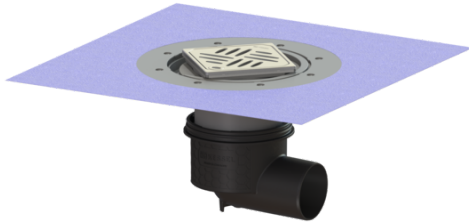


Siphon Ecoguss DN 80, latér., Variofix, Grille design



Informations sur l'article

Numéro d'article: 48383.53

GTIN: 4026092052921

Groupe de remise: 40

Avantages

- Matériau composite haute technologie Ecoguss
- Normes de protection anti-incendie maximales
- Insonorisation scientifiquement prouvé

Description

Le siphon Ecoguss avec embout de raccordement est un dispositif d'écoulement qui est équipé d'un dispositif anti-odeur amovible ainsi que d'un joint à lèvres et d'un cache de chantier. La matière composite recyclable Ecoguss répond aux exigences les plus élevées en matière d'isolation acoustique, résiste à la température et est anti corrosion. Il résiste à des températures entre 100 et 400°C. Le raccord d'écoulement est adapté au raccordement sur des tuyaux en fonte. Une liaison équipotentielle n'est pas requise.

Modèle

Système:

Étanchéité sur la rehausse:

Étanchéité sur le corps de base:

Garde d'eau:

125

Membrane d'étanchéité jointe (MEj)

Embout de raccordement

50 mm

Caractéristiques générales

Norme:

Diamètre nominal (DN):

Diamètre extérieur (DA):

EN 1253-1

80

83 mm

Dimensions

Poids net:

Poids brut:

Type de réglage de la hauteur:

Dimensions d'emballage, longueur:

Dimensions d'emballage, largeur:

2,37 kg

3,27 kg

Rehausse télescopique

490 mm

275 mm

| | |
|--|--|
| Dimensions d'emballage, hauteur: | 495 mm |
| Cuve/corps de base | |
| Nombre de sortie: | 1 |
| Matériau corps de base: | Ecoguss |
| Type de raccordement: | latéral |
| Caractéristiques fonctionnelles | |
| Type de couvercle: | Grille design |
| Matériau du couvercle de recouvrement: | Acier inoxydable 14301 |
| Couleur du couvercle: | argenté |
| Largeur du couvercle: | 120 mm |
| Longueur du couvercle: | 120 mm |
| Hauteur de revêtement min.: | 10 mm |
| Matériau du cadre: | Acier inoxydable 14301 |
| Verrouillage: | Lock & Lift |
| Classe de charge: | L 15 (EN 1253-1) |
| Grille Design: | Kessel |
| Classe anti-dérapante: | R9 selon DIN 51130 ; C selon DIN 51097 |
| Cadre, largeur: | 132 mm |
| Cadre, longueur: | 132 mm |
| Hauteur maxi du revêtement: | 24 mm |
| Rehausse: | réglable en trois dimensions |
| Matériau de la rehausse : | ABS |
| Dispositif anti-odeur: | compris |