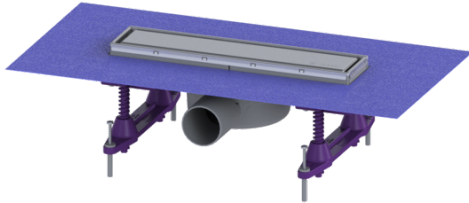


Caniv. de douche Linearis Compact L : 300 mm, DN 50, WaD, K 3, Multistop



Informations sur l'article

Numéro d'article: 45600.59FM

GTIN: 4026092081716

Groupe de remise: 10

Avantages

- Design individuel avec plaque réversible en acier inoxydable
- Faible profondeur de pose
- Normes de protection anti-incendie maximales

Description

Doté d'un corps de base soudé en ABS, le caniveau de douche Linearis Compact est adapté à un écoulement linéaire en intérieur. La plaque en acier inoxydable posée à l'envers est carrelable à souhait. Avec encoches d'infiltration préparées et dispositif anti-odeur Multistop.

Modèle

Ouverture infiltration:	préparé
Étanchéité sur la rehausse:	Membrane d'étanchéité montée en usine (WaD)
Étanchéité sur le corps de base:	Embout de raccordement
Classe d'influence de l'eau selon DIN 18534-1 (jusqu'à y compris):	W3-I
Garde d'eau:	22 mm
Débit (l/s) avec débordement de 10 mm:	0,6
Débit (l/s) avec débordement de 20 mm:	0,7
Débit (l/s) sans débordement:	0,5 mm

Caractéristiques générales

Diamètre nominal (DN):	50
Diamètre extérieur (DA):	50 mm

Dimensions

Poids net:	1,15 kg
Poids brut:	1,74 kg
Dimensions extérieures longueur:	365 mm
Profondeur de pose:	80 - 140 mm
Largeur:	191 mm
Hauteur:	80 mm
Dimensions d'emballage, longueur:	640 mm
Dimensions d'emballage, largeur:	200 mm

Dimensions d'emballage, hauteur:	95 mm
Cuve/corps de base Matériau corps de base:	ABS
Caractéristiques fonctionnelles	
Type de couvercle:	Couvercle en acier inoxydable
Matériau du couvercle de recouvrement:	Acier inoxydable 14301
Couleur du couvercle:	argenté
Matériau du cadre:	Acier inoxydable 14301
Verrouillage:	inséré
Classe de charge:	K 3 (EN 1253-1)
Grille Design:	carrelable en option
Cadre, largeur:	66 mm
Cadre, longueur:	300 mm
Hauteur maxi du revêtement:	15 mm
Matériau de la rehausse :	ABS
Dispositif anti-odeur:	Multistop