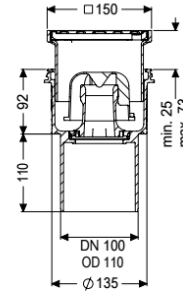


Siphon de sol/plancher Practicus DN 100, verticale, Grille



Informations sur l'article

Numéro d'article: 45210.11

GTIN: 4026092032992

Groupe de remise: 10

Avantages

- Hygiène : matériau hygiénique, sans corrosion et durable
- Isolation phonique : excellente isolation phonique confirmée par l'institut Fraunhofer de Stuttgart
- Protection contre les incendies : peut se combiner au dispositif de protection contre les incendies et les fumées Fire-Kit

Description

Le siphon de sol / siphon de plancher Practicus en composite est un dispositif d'écoulement ponctuel équipé d'un embout de raccordement ainsi que d'un dispositif anti-odeur amovible, d'un joint à lèvres et d'un cache de chantier. Avec rehausse télescopique réglable en hauteur en ABS. L'écoulement répond aux exigences spécifiques en matière d'isolation phonique conformément aux mesures de l'institut Fraunhofer de Stuttgart. Le raccord d'écoulement est adapté au raccordement sur des tuyaux en fonte. Avec possibilité de raccord pour la liaison équipotentielle.

Modèle

Système:

125

Étanchéité sur la rehausse:

Embout de raccordement

Étanchéité sur le corps de base:

Embout de raccordement

Garde d'eau:

50 mm

Débit (l/s) avec débordement de 20 mm:

2

Caractéristiques générales

Norme:

EN 1253-1

Diamètre nominal (DN):

100

Diamètre extérieur (DA):

110 mm

| | |
|---|--|
| Homologation: | Z-19.53-2414,Z-19.17-1719 |
| Dimensions | |
| Poids net: | 1,41 kg |
| Poids brut: | 1,74 kg |
| Dimensions d'encastrement, largeur: | 180 mm |
| Dimensions d'encastrement, longueur: | 180 mm |
| Type de réglage de la hauteur: | Rehausse télescopique |
| Longueur: | 135 mm |
| Largeur: | 135 mm |
| Dimensions d'emballage, longueur: | 390 mm |
| Dimensions d'emballage, largeur: | 190 mm |
| Dimensions d'emballage, hauteur: | 310 mm |
| Cuve/corps de base | |
| Nombre de sortie: | 1 |
| Raccordement tuyaux d'arrivée et de sortie: | La tubulure de sortie est adaptée au raccordement aux tubes SML. |
| Matériau corps de base: | PP |
| Type de raccordement: | vertical |
| Caractéristiques fonctionnelles | |
| Type de couvercle: | Grille |
| Matériau du couvercle de recouvrement: | Acier inoxydable 14301 |
| Couleur du couvercle: | argenté |
| Largeur du couvercle: | 138 mm |
| Hauteur du couvercle: | 16 mm |
| Longueur du couvercle: | 138 mm |
| Surface: | Acier inoxydable poli |
| Matériau du cadre: | ABS |
| Verrouillage: | vissé |
| Classe de charge: | K 3 (EN 1253-1) |
| Grille Design: | Kessel |
| Cadre, largeur: | 150 mm |
| Cadre, longueur: | 150 mm |
| Rehausse: | réglable en hauteur |
| Forme rehausse: | polygonale |
| Matériau de la rehausse : | ABS |
| Dispositif anti-odeur: | compris |