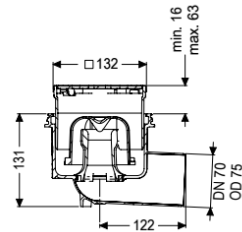


Siphon de sol/plancher Practicus DN 70, latérale, Grille design



Informations sur l'article

Numéro d'article: 45170.63

GTIN: 4026092052754

Groupe de remise: 10

Avantages

- Hygiène : matériau hygiénique, sans corrosion et durable
- Isolation phonique : excellente isolation phonique confirmée par l'institut Fraunhofer de Stuttgart

Description

Le siphon de sol / siphon de plancher Practicus en composite est un dispositif d'écoulement ponctuel équipé d'un embout de raccordement ainsi que d'un dispositif anti-odeur amovible, d'un joint à lèvres et d'un cache de chantier. Avec rehausse télescopique réglable en hauteur en ABS. L'écoulement répond aux exigences spécifiques en matière d'isolation phonique conformément aux mesures de l'institut Fraunhofer de Stuttgart. Le raccord d'écoulement est adapté au raccordement sur des tuyaux en fonte. Avec possibilité de raccord pour la liaison équipotentielle.

Modèle

Système: 125

Étanchéité sur la rehausse: Embout de raccordement

Étanchéité sur le corps de base: Embout de raccordement

Garde d'eau: 50 mm

Débit (l/s) avec débordement de 20 mm: 1,4

Caractéristiques générales

Norme: EN 1253-1

Diamètre nominal (DN): 70

Diamètre extérieur (DA): 75 mm

Dimensions

Poids net: 1,38 kg

Poids brut:	1,75 kg
Dimensions d'encastrement, largeur:	180 mm
Dimensions d'encastrement, longueur:	220 mm
Type de réglage de la hauteur:	Rehausse télescopique
Dimensions d'emballage, longueur:	390 mm
Dimensions d'emballage, largeur:	190 mm
Dimensions d'emballage, hauteur:	310 mm
Cuve/corps de base	
Nombre de sortie:	1
Matériau corps de base:	PP
Type de raccordement:	latéral
Caractéristiques fonctionnelles	
Type de couvercle:	Grille design
Matériau du couvercle de recouvrement:	Acier inoxydable 14301
Couleur du couvercle:	argenté
Largeur du couvercle:	120 mm
Hauteur du couvercle:	16 mm
Longueur du couvercle:	120 mm
Surface:	poncé
Matériau du cadre:	Acier inoxydable 14301
Verrouillage:	Lock & Lift
Classe de charge:	L 15 (EN 1253-1)
Grille Design:	Kessel
Classe anti-dérapante:	R9 selon DIN 51130 ; C selon DIN 51097
Cadre, largeur:	132 mm
Cadre, longueur:	132 mm
Rehausse:	réglable en hauteur
Forme rehausse:	polygonale
Matériau de la rehausse :	ABS
Dispositif anti-odeur:	compris