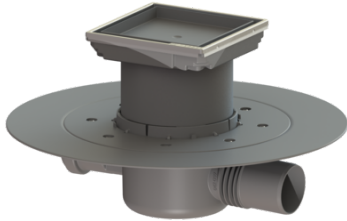


## Siphon s. d'eau «Le superplat» Bride à coller, DN 50, carrelable



### Informations sur l'article

Numéro d'article: 42701.95

GTIN: 4026092029664

Groupe de remise: 10

### Avantages

- Manchon de sortie mobile
- Joint à lèvres fixé sur le corps de base
- Arrivée latérale par dispositif anti-odeur

### Description

Le siphon de salle d'eau « Le superplat » est adapté à un écoulement au sol en intérieur. L'écoulement en PP est équipé d'un joint à la fixation sûre ainsi que d'un dispositif anti-odeur amovible.

#### Modèle

Garde d'eau: 30 mm

Débit (l/s) avec débordement de 20 mm: 0,8

#### Caractéristiques générales

Diamètre nominal (DN): 50

Diamètre extérieur (DA): 50 mm

#### Dimensions

Réglage en hauteur : 25 - 90 mm

Poids net: 0,93 kg

Poids brut: 1,17 kg

Dimensions d'encastrement, largeur: 350 mm

Dimensions d'encastrement, longueur: 350 mm

Type de réglage de la hauteur: Rehausse télescopique

Longueur: 332 mm

Largeur: 332 mm

Dimensions d'emballage, longueur: 390 mm

Dimensions d'emballage, largeur: 190 mm

Dimensions d'emballage, hauteur: 310 mm

#### Cuve/corps de base

Nombre de sortie: 1

Diamètre nominal de l'arrivée (DN): 40 mm

Nombre d'arrivée: 1

Matériau corps de base: PP

**Caractéristiques fonctionnelles**

Type de couvercle:	Couvercle carrelable
Matériau du couvercle de recouvrement:	carrelable
Couleur du couvercle:	au choix
Largeur du couvercle:	110 mm
Longueur du couvercle:	110 mm
Matériau du cadre:	Acier inoxydable 14301
Verrouillage:	inséré
Classe de charge:	K 3 (EN 1253-1)
Cadre, largeur:	110 mm
Cadre, longueur:	110 mm
Matériau de la rehausse :	PP
Dispositif anti-odeur:	compris