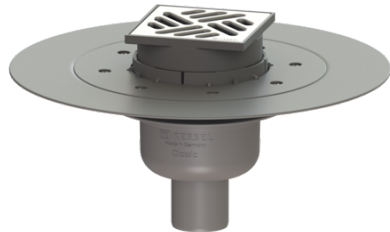


## Siph. s. d'eau Classic br. à col. DN 50, verticale, Grille, K 3



### Informations sur l'article

Numéro d'article: 40250.90  
GTIN: 4026092029459  
Groupe de remise: 10

### Avantages

- Hauteur du dispositif anti-odeur : 50 mm
- Joint à lèvres fixé sur le corps de base
- Système 100 - système modulaire

### Description

Le siphon de salle d'eau Classic est adapté à un écoulement au sol en intérieur. L'écoulement en ABS est équipé d'une rehausse en composite à réglage télescopique en hauteur, d'un dispositif anti-odeur amovible ainsi que d'un joint à la fixation sûre. Avec bride à coller et contrebride pour la fixation de films PVC (pare-vapeurs) ou pour les étanchéités alternatives (étanchéité supplémentaire requise en nid d'abeilles).

#### Modèle

Étanchéité sur la rehausse:	Bride à coller
Étanchéité sur le corps de base:	Bride à coller
Classe d'influence de l'eau selon DIN 18534-1 (jusqu'à y compris):	W3-I
Garde d'eau:	50 mm
Débit (l/s) avec débordement de 20 mm:	0,8

#### Caractéristiques générales

Norme:	EN 1253-1
Diamètre nominal (DN):	50
Diamètre extérieur (DA):	50 mm

#### Dimensions

Réglage en hauteur :	20 - 60 mm
Poids net:	0,55 kg
Poids brut:	0,91 kg
Dimensions d'encastrement, largeur:	350 mm
Dimensions d'encastrement, longueur:	350 mm
Type de réglage de la hauteur:	Rehausse télescopique
Longueur:	332 mm
Largeur:	332 mm
Dimensions d'emballage, longueur:	390 mm
Dimensions d'emballage, largeur:	190 mm

Dimensions d'emballage, hauteur:	310 mm
Cuve/corps de base	
Nombre de sortie:	1
Matériau corps de base:	ABS
Type de raccordement:	vertical
Caractéristiques fonctionnelles	
Type de couvercle:	Grille
Matériau du couvercle de recouvrement:	Acier inoxydable 14301
Couleur du couvercle:	argenté
Largeur du couvercle:	100 mm
Longueur du couvercle:	100 mm
Matériau du cadre:	ABS
Verrouillage:	inséré
Classe de charge:	K 3 (EN 1253-1)
Cadre, largeur:	107 mm
Cadre, longueur:	107 mm
Forme rehausse:	polygonale
Matériau de la rehausse :	ABS
Dispositif anti-odeur:	compris