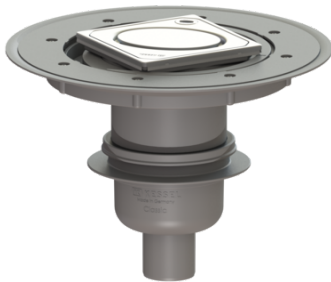


## Siphon s. d'eau Classic Variofix DN 50, vert., Grille design Oval, L 15



### Informations sur l'article

Numéro d'article: 40250.54

GTIN: 4026092033999

Groupe de remise: 10

### Avantages

- Hauteur du dispositif anti-odeur : 50 mm
- Joint à lèvres fixé sur le corps de base
- Couvercle ajustable latéralement

### Description

Le siphon de salle d'eau Classic est adapté à un écoulement au sol en intérieur. L'écoulement en ABS est équipé d'une rehausse en composite à réglage télescopique en hauteur, d'un dispositif anti-odeur amovible ainsi que d'un joint à la fixation sûre. Avec rehausse pour étanchéité à enduit liquide pour une étanchéité alternative.

#### Modèle

Étanchéité sur la rehausse:	Membrane d'étanchéité jointe (MEj)
Classe d'influence de l'eau selon DIN 18534-1 (jusqu'à y compris):	W3-I
Garde d'eau:	50 mm
Débit (l/s) avec débordement de 20 mm:	0,8

#### Caractéristiques générales

Norme:	EN 1253-1
Diamètre nominal (DN):	50
Diamètre extérieur (DA):	50 mm

#### Dimensions

Réglage en hauteur :	45 - 110 mm
Poids net:	1,78 kg
Poids brut:	2,07 kg
Dimensions d'encastrement, largeur:	180 mm
Dimensions d'encastrement, longueur:	220 mm
Type de réglage de la hauteur:	Rehausse télescopique
Longueur:	312 mm
Largeur:	312 mm
Dimensions d'emballage, longueur:	390 mm
Dimensions d'emballage, largeur:	190 mm
Dimensions d'emballage, hauteur:	450 mm

Cuve/corps de base  
Nombre de sortie: 1  
Matériau corps de base: ABS  
Type de raccordement: vertical

#### Caractéristiques fonctionnelles

Type de couvercle: Grille design  
Matériau du couvercle de recouvrement: Acier inoxydable 14301  
Couleur du couvercle: argenté  
Largeur du couvercle: 120 mm  
Longueur du couvercle: 120 mm  
Matériau du cadre: Acier inoxydable 14301  
Verrouillage: Lock & Lift  
Classe de charge: L 15 (EN 1253-1)  
Grille Design: Oval  
Cadre, largeur: 132 mm  
Cadre, longueur: 132 mm  
Matériau de la rehausse : ABS  
Dispositif anti-odeur: compris