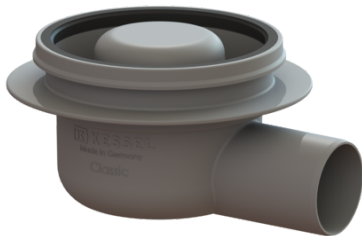


Corps base siph. s. d'eau Classic Sys100, DN50, sortie lat., anti-od. 50mm



Informations sur l'article

Numéro d'article: 40150
GTIN: 4026092028650
Groupe de remise: 10

Avantages

- Hauteur du dispositif anti-odeur : 50 mm
- Joint à lèvres fixé sur le corps de base
- Système 100 - Système modulaire

Description

Le corps de base pour siphons de sol /de salle d'eau Classic est fait en composite et est équipé d'un joint à la fixation sûre.

Modèle	
Système:	100
Garde d'eau:	50 mm
Débit (l/s) avec débordement de 20 mm:	0,8
Caractéristiques générales	
Norme:	EN 1253-1
Diamètre nominal (DN):	50
Diamètre extérieur (DA):	50 mm
Dimensions	
Poids net:	0,22 kg
Poids brut:	0,27 kg
Longueur:	184 mm
Largeur:	156 mm
Hauteur:	90 mm
Dimensions d'emballage, longueur:	185 mm
Dimensions d'emballage, largeur:	155 mm
Dimensions d'emballage, hauteur:	85 mm
Cuve/corps de base	
Nombre de sortie:	1
Matériau corps de base:	ABS
Type de raccordement:	latéral
Caractéristiques fonctionnelles	
Dispositif anti-odeur:	compris