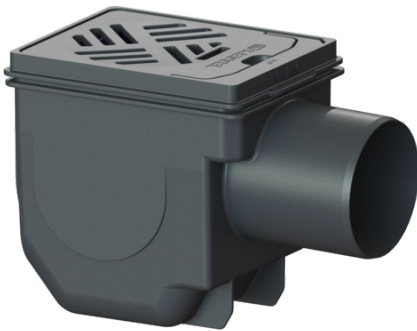


Siphon de cave DN 100, Grille noire, 150 x 190 mm



Informations sur l'article

Numéro d'article: 33101

GTIN: 4026092007860

Groupe de remise: 10

Avantages

- Dispositif anti-odeur intégré
- Avec panier à boue

Description

Le siphon de cave en composite pour une pose encastrée en dalle est équipé d'un dispositif anti-odeur et d'un panier à boue. La rehausse avec grille est réglable en hauteur de manière télescopique.

Modèle

| | |
|--|-------|
| Contenance du débourbeur: | oui |
| Garde d'eau: | 50 mm |
| Débit (l/s) avec débordement de 20 mm: | 1,8 |

Caractéristiques générales

| | |
|--------------------------|-----------|
| Norme: | EN 1253-1 |
| Diamètre nominal (DN): | 100 |
| Diamètre extérieur (DA): | 110 mm |

Dimensions

| | |
|--------------------------------------|-----------------------|
| Réglage en hauteur : | 25 - 55 mm |
| Poids net: | 1,37 kg |
| Poids brut: | 1,45 kg |
| Dimensions d'encastrement, largeur: | 190 mm |
| Dimensions d'encastrement, longueur: | 320 mm |
| Profondeur de pose: | 210 - 240 mm |
| Type de réglage de la hauteur: | Rehausse télescopique |
| Longueur: | 285 mm |
| Largeur: | 170 mm |
| Dimensions d'emballage, longueur: | 290 mm |
| Dimensions d'emballage, largeur: | 170 mm |
| Dimensions d'emballage, hauteur: | 200 mm |

Cuve/corps de base

| | |
|-------------------------|---------|
| Matériau corps de base: | PP |
| Type de raccordement: | latéral |

Caractéristiques fonctionnelles

| | |
|--|-----------------|
| Type de couvercle: | Grille |
| Matériau du couvercle de recouvrement: | Composite |
| Couleur du couvercle: | noir |
| Largeur du couvercle: | 190 mm |
| Longueur du couvercle: | 150 mm |
| Matériau du cadre: | Composite |
| Verrouillage: | inséré |
| Classe de charge: | K 3 (EN 1253-1) |
| Cadre, largeur: | 159 mm |
| Cadre, longueur: | 200 mm |
| Matériau de la rehausse : | Composite |
| Contenance du débourbeur: | oui |
| Dispositif anti-odeur: | compris |