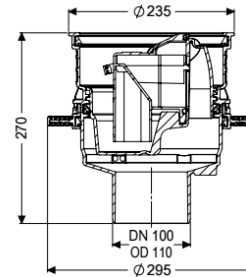
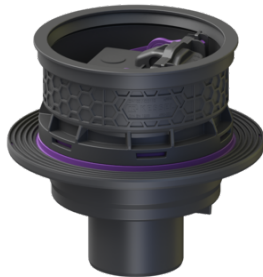


Siphon de cave Universale Plus verticale, dispositif anti-odeur, WU



Informations sur l'article

Numéro d'article: 29102

GTIN: 4026092096956

Groupe de remise: 10

Avantages

- Durable grâce à l'utilisation de matériaux recyclés
- Arrivées au-dessus de la dalle béton - pas de perçage nécessaire
- Sortie verticale pour un montage facile et un accès aisé à la conduite de base

Description

Le corps de base Universale Plus en composite fonctionne en combinaison avec une rehausse d'écoulement des eaux usées sans matières fécales. Il est équipé d'un dispositif anti-odeur amovible, ainsi que d'un panier à boue. Avec protection de chantier. Le siphon est étanche à l'eau sous pression jusqu'à 0,6 bar (testé par MFPA Leipzig) et étanche au radon (testé par IAF Radioökologie GmbH).

Modèle

| | |
|---------------------------|-------------------|
| Contenance du débourbeur: | oui |
| Bride WU: | prémonté en usine |
| Garde d'eau: | 60 mm |

Caractéristiques générales

| | |
|------------------------|---|
| Couleur: | noir |
| Norme: | EN 1253 |
| Diamètre nominal (DN): | 100 |
| Nature des eaux usées: | Eaux grises |
| Type d'installation: | à l'intérieur du bâtiment – pose encastrée en dalle |

Dimensions

| | |
|-------------|---------|
| Poids net: | 2,38 kg |
| Poids brut: | 2,79 kg |
| Diamètre: | 295 mm |

| | |
|---------------------------------------|-----------------------|
| Dimensions d'encastrement, largeur: | 310 mm |
| Dimensions d'encastrement, longueur: | 310 mm |
| Type de réglage de la hauteur: | Rehausse télescopique |
| Hauteur: | 270 mm |
| Dimensions d'emballage, longueur: | 344 mm |
| Dimensions d'emballage, largeur: | 344 mm |
| Dimensions d'emballage, hauteur: | 353 mm |
| Cuve/corps de base | |
| Diamètre extérieur de la sortie (DA): | 110 mm |
| Diamètre nominal de la sortie (DN): | 100 mm |
| Type de raccordement: | vertical |
| Caractéristiques fonctionnelles | |
| Contenance du débourbeur: | oui |
| Dispositif anti-odeur: | compris |