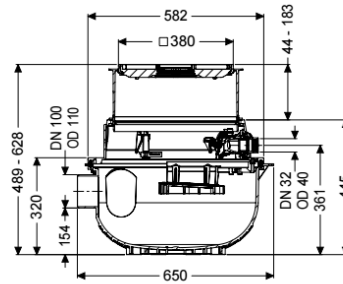


Set de construction Aqualift S Compact carrel. GTF1200 Duo



Informations sur l'article

Numéro d'article: 280511X-RBK

GTIN: 4026092106976

Groupe de remise: 20

Description

À combiner avec un kit technologique KESSEL afin de réaliser un poste de relevage Duo pour eaux grises avec pompe GTF1200.

Le poste de relevage prêt au raccordement pour eaux usées sans matières fécales est équipé d'une pompe immergée ainsi que d'un dispositif anti-retour. La cuve en composite (PE) résistante dans le temps comprend un compartiment de pompe ouvert. Les fermetures manuelles permettent le démontage facile des composants intégrés. Pour une pose encastrée en dalle, le poste est prémonté pour pose finale sur place. La commande est effectuée par un gestionnaire convivial, qui peut être connecté en option à la gestion du bâtiment via un contact sec ou qui peut transmettre des messages d'alarme et de défauts via une interface GSM.

Set de construction KESSEL composé de :

- avec rehausse télescopique pour l'adaptation de la hauteur et du niveau avec siphon de sol intégré
- cuve en PE, résistant aux eaux usées agressives et aux eaux souterraines jusqu'à 3 m de profondeur
- avec dispositif anti-retour pour la conduite de refoulement
- avec manchon pour l'arrivée et le fourreau pour câbles

Modèle

Nature du système:

Installation double

Type de commande:

Flotteur

Caractéristiques générales

Couleur:	noir
Norme:	EN 12050-2
Nature des eaux usées:	Eaux grises
Type d'installation:	à l'intérieur du bâtiment – pose encastrée en dalle
État à la livraison:	Prêt au raccordement (raccordement des pièces de jonction à prévoir sur site)
ATEX:	non

Dimensions

Poids net:	16,5 kg
Poids brut:	16,5 kg
Étanchéité aux eaux souterraines à partir du point bas de la cuve:	3000 mm
Profondeur de pose:	490 - 620 mm
Type de réglage de la hauteur:	Rehausse télescopique
Longueur:	617 mm
Largeur:	585 mm
Dimensions d'emballage, longueur:	590 mm
Dimensions d'emballage, largeur:	590 mm
Dimensions d'emballage, hauteur:	675 mm

Cuve/corps de base

Diamètre nominal de refoulement (DN):	32
Diamètre extérieur (DA) de refoulement:	40 mm
Diamètre nominal de l'arrivée (DN):	100 mm
Volume utile:	20 l
Volume de la cuve:	65 l

Caractéristiques fonctionnelles

Type de couvercle:	Couvercle avec grille
Matériau du couvercle de recouvrement:	Composite
Couleur du couvercle:	noir
Largeur du couvercle:	366 mm
Longueur du couvercle:	366 mm
Couvercle de protection avec siphon:	oui
Verrouillage:	Lock & Lift
Classe de charge:	K 3 (EN 1253-1)
Hauteur maxi du revêtement:	16 mm

Aide à l'installation

Pompe:	GTF 1200
Nombre de pompes:	2
Hauteur de relevage maxi:	9 m