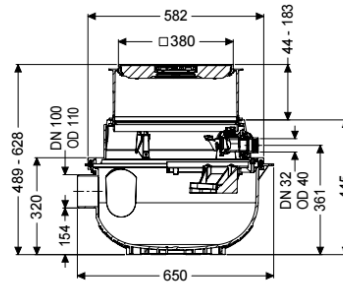


Set de construction Aqualift S Compact noir GTF1200 Mono



Informations sur l'article

Numéro d'article: 280501S-RBK

GTIN: 4026092106945

Groupe de remise: 20

Description

À combiner avec un kit technologique KESSEL afin de réaliser un poste de relevage Mono pour eaux grises avec pompe GTF1200.

Le poste de relevage prêt au raccordement pour eaux usées sans matières fécales est équipé d'une pompe immergée ainsi que d'un dispositif anti-retour. La cuve en composite (PE) résistante dans le temps comprend un compartiment de pompe ouvert. Les fermetures manuelles permettent le démontage facile des composants intégrés. Pour une pose encastrée en dalle, le poste est prémonté pour pose finale sur place.

Set de construction KESSEL composé de :

- avec rehausse télescopique pour l'adaptation de la hauteur et du niveau avec siphon de sol intégré
- cuve en PE, résistant aux eaux usées agressives et aux eaux souterraines jusqu'à 3 m de profondeur
- avec dispositif anti-retour pour la conduite de refoulement
- avec manchon pour l'arrivée et le fourreau pour câbles

Modèle

Nature du système:

Installation individuelle

Type de commande:

Flotteur

Dispositif anti-retour:

intégré

Caractéristiques générales

| | |
|--|---|
| Couleur: | noir |
| Norme: | EN 12050-2 |
| Nature des eaux usées: | Eaux grises |
| Type d'installation: | à l'intérieur du bâtiment – pose encastrée en dalle |
| État à la livraison: | Prêt au raccordement (raccordement des pièces de jonction à prévoir sur site) |
| ATEX: | non |
| Dimensions | |
| Poids net: | 15,7 kg |
| Poids brut: | 15,7 kg |
| Étanchéité aux eaux souterraines à partir du point bas de la cuve: | 3000 mm |
| Profondeur de pose: | 490 - 620 mm |
| Type de réglage de la hauteur: | Rehausse télescopique |
| Longueur: | 617 mm |
| Largeur: | 585 mm |
| Dimensions d'emballage, longueur: | 590 mm |
| Dimensions d'emballage, largeur: | 590 mm |
| Dimensions d'emballage, hauteur: | 675 mm |
| Cuve/corps de base | |
| Diamètre nominal de refoulement (DN): | 32 |
| Diamètre extérieur (DA) de refoulement: | 40 mm |
| Diamètre nominal de l'arrivée (DN): | 100 mm |
| Volume utile: | 16 l |
| Volume de la cuve: | 65 l |
| Caractéristiques fonctionnelles | |
| Type de couvercle: | Couvercle avec grille |
| Matériau du couvercle de recouvrement: | Composite |
| Couleur du couvercle: | noir |
| Largeur du couvercle: | 366 mm |
| Longueur du couvercle: | 366 mm |
| Couvercle de protection avec siphon: | oui |
| Verrouillage: | Lock & Lift |
| Classe de charge: | K 3 (EN 1253-1) |
| Hauteur maxi du revêtement: | 16 mm |
| Aide à l'installation | |
| Pompe: | GTF 1200 |
| Nombre de pompes: | 1 |
| Hauteur de relevage maxi: | 9 m |