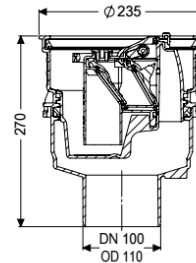
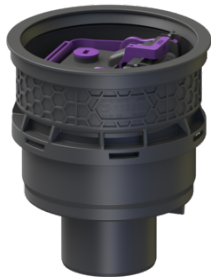


Siphon de cave Universale Plus verticale, avec clapet antiretour



Informations sur l'article

Numéro d'article: 27660

GTIN: 4026092096949

Groupe de remise: 10

Avantages

- Durable grâce à l'utilisation de matériaux recyclés
- Arrivées au-dessus de la dalle béton - pas de perçage nécessaire
- Sortie verticale pour un montage facile et un accès aisé à la conduite de base

Description

Le corps de base Universale Plus en composite fonctionne en combinaison avec une rehausse d'écoulement des eaux usées sans matières fécales. Il est équipé d'un clapet antiretour amovible avec deux battants, d'un verrouillage d'urgence à actionnement manuel, ainsi que d'un panier à boue. Avec protection de chantier.

Modèle

Contenance du débourbeur:	oui
Verrouillage d'urgence:	oui
Bride WU:	sans
Garde d'eau:	60 mm
Clapets anti-retour mécaniques:	2

Caractéristiques générales

Couleur:	noir
Norme:	EN 1253
Diamètre nominal (DN):	100
Nature des eaux usées:	Eaux grises
Type d'installation:	à l'intérieur du bâtiment – pose encastrée en dalle
Protection anti-retour:	Type 5

Dimensions

Poids net:	1,85 kg
------------	---------

Poids brut:	2,34 kg
Diamètre:	235 mm
Dimensions d'encastrement, largeur:	310 mm
Dimensions d'encastrement, longueur:	310 mm
Type de réglage de la hauteur:	Rehausse télescopique
Hauteur:	270 mm
Dimensions d'emballage, longueur:	296 mm
Dimensions d'emballage, largeur:	266 mm
Dimensions d'emballage, hauteur:	315 mm

Cuve/corps de base	
Type de raccordement:	vertical

Caractéristiques fonctionnelles

Contenance du débourbeur:	oui
Dispositif anti-odeur:	non