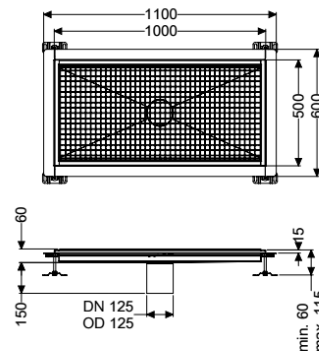
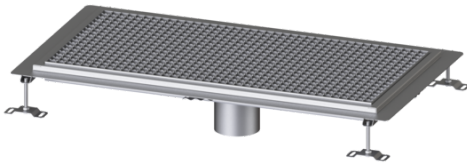


## Bodenwanne Ferrofix Klebeflansch H: 15 mm, 500 x 1000 mm



### Artikelinformationen

Artikelnummer: 6050100

GTIN: 4026092054710

Preisgruppe: 80

### Produktvorteile

- Aus besonders hygienischem und mechanisch hochbelastbarem Edelstahl
- Mit passenden Grundkörpern variabel kombinierbar

### Beschreibung

Die Bodenwanne Ferrofix aus Edelstahl mit einer Materialstärke von 2,0 mm (im Tauchbad gebeizt) ist mit geschliffenen Sichtstegen, Längs- und Quergefälle, Standfüßen zur Höhennivellierung sowie mit Auslaufstützen aus Edelstahl ausgestattet. Das Rinnenprofil ist passend für Abdichtung im Verbund und hat einen umlaufenden Kleberand (15 mm tief und 50 mm nach außen abgekantet) mit verschweißten Gehrungen. Der Klebeflansch ist geeignet zur Anbindung von Abdichtungen im Verbund, gemäß DIN 18534, für alle Wassereinwirkungsklassen.

#### Ausführung

|  |  |
|--|--|
| Abdichtung am Aufsatzstück:                                    | Klebeflansch (geeignet für Feuchtigkeitssperren) |
| Wassereinwirkungsklasse nach DIN 18534-1 (bis einschließlich): | W3-I   |
| Klebeflansch Höhe:   | 15 mm  |

#### Allgemeine Merkmale

|                        |        |
|------------------------|--------|
| Nennweite (DN):        | 125    |
| Außendurchmesser (DA): | 125 mm |
| Klebeflansch Höhe:     | 15 mm  |

#### Abmessungen

|                 |         |
|-----------------|---------|
| Gewicht netto:  | 23 kg   |
| Gewicht brutto: | 23 kg   |
| Länge:          | 1000 mm |
| Breite:         | 500 mm  |

|                        |         |
|------------------------|---------|
| Höhe:                  | 60 mm   |
| Verpackungsmaß Länge:  | 1000 mm |
| Verpackungsmaß Breite: | 750 mm  |
| Verpackungsmaß Höhe:   | 300 mm  |

**Abdeckungsmerkmale**

|                        |                                      |
|------------------------|--------------------------------------|
| Abdeckungsart:         | Gitterrost                           |
| Abdeckung Farbe:       | silber                               |
| Verriegelung:          | ingelegt                             |
| Belastungsklasse:      | L 15 (EN 1253-1)                     |
| Rutschhemmklasse:      | R12 nach DIN 51130; C nach DIN 51097 |
| Aufsatzstück Material: | Edelstahl 1.4301 (V2A)               |